

КРОНШТЕЙНЫ

Рисунок	Название	Грузоподъем. (kgf)	Стр.
	BTK-UB NEW	12 - 25	155-2
	CTB NEW	-	155-7
	BY	50	156
	SV	8 - 14	156
	BA	5 - 11	157
	BU200	30	157
	XL-SA01	12 - 23	158
	SU	4 - 6	158
	SU-A	9 - 24	159
	SU-B	10 - 13	159
	BT, BTK	15 - 82.5	162
	TT, TTK	25 - 82.5	163
	SSA	150/pair	180

СКЛАДНЫЕ КРОНШТЕЙНЫ

Рисунок	Название	Грузоподъем. (kgf)	Стр.
	EB NEW	175 - 200	155-1
	EBD NEW	-	155-1
	GTS-300	3	160
	388	35 - 80	160
	BOS-180, BOS-240	33 - 40	161
	BTO	40.8	161

ОРГАНИЗАТОРЫ ДЛЯ ПОЛОК

SP/SPS STAINLESS 430 STEEL STAINLESS 304 STEEL Стр. 166-168

SP-35 SPB-15R SPB-20 SPF-20

SPF-20LC SPF-20A SPB-200 SP-18E

SM КРЫШКА STAINLESS 304 STEEL Стр. 169

SMB-15R SPM-20B

SP-18E

SPH для тяжелых систем STAINLESS 304 STEEL Стр. 170-171

SPH-20 SPH-5

SPH-15 SP-18E

SPHL для тяжелых систем STAINLESS 304 STEEL Стр. 155-3, 172

SPHL-FB200 SPHL-30

SPHL-25 SPHL-23E



SPN
узкий профиль



Стр.
173



SPN-15



SPN-17EC



SPW
с крышкой



Стр.
179



SPW-20



SPW-EC20



SP-18E



SPE
тонкий профиль



Стр.
174



SPE-FB20S

ДРУГОЕ

ШАЙБЫ С ПОТАЙНОЙ ГОЛОВКОЙ

Стр.
181



SETUP



CS-492

КРЫШКА

Стр.
182



KD-771, KD772, KD773W

KD

AP-DM, AP-DH
алюминий

Стр.
155-4 - 155-6,
175-178



AP-SB350-SL

AP-SBP150-WT

AP-SP



AP-SH-WT



AP-S32PS



AP-FB20



AP-FC20



AP-EC20



AP-FA20



AP-FK20D, FK20C



AP-FB120



AP-FK20

ДЮБЕЛИ

Стр.
183-187



SS-323

SS-324

SS-307

SS-318



SS-322



SS-320



SS-321



SS-313



SS-312



SS-310



SS-311



SS-309



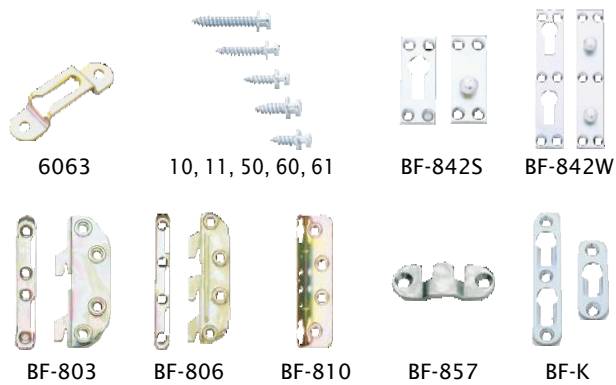
SS-319



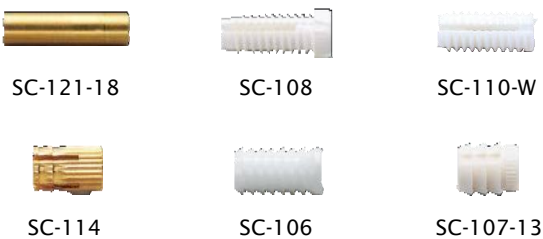
SS-108



CF-237

УГЛОВОЙ КРЕПЕЖ
И СОЕДИНИТЕЛИСтр.
187-195

ВТУЛКИ

Стр.
191

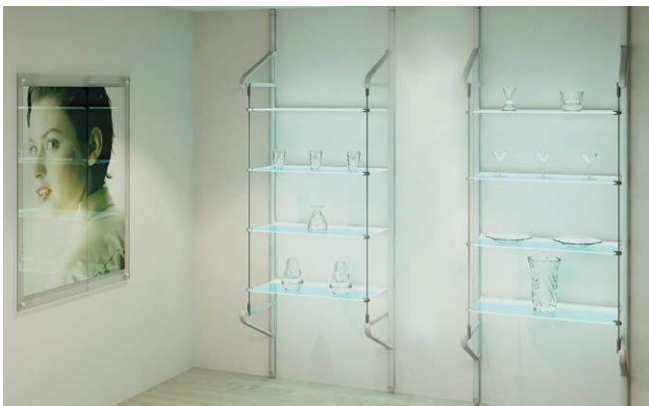
ЗАЖИМЫ ДЛЯ СТЕКЛЯННЫХ ПОЛОК

Рисунок	Название	Стр.
	GPA-A1-SM NEW	155-8
	GPA-F2-SM NEW	155-9
	GPA-F1-SM NEW	155-10
	GPA-S1-SM NEW	155-10
	ZL-2202	196
	ZL-2203	196
	ZL-2201	197
	SPV-G01-GP	198
	ZL-3102-40	198
	ZL-3101-200	198

КРОНШТЕЙН МОНИТОРА

Рисунок	Название	Стр.
	KA-T100S50 NEW	155-11
	FSL-V36 NEW	155-13
	FSL-MB NEW	155-14
	FSL-L NEW	155-14
	FSL-EC NEW	155-14
	FSL-S4 NEW	155-14

СТЕЛЛАЖНЫЕ СИСТЕМЫ



XLA-US02B P.200-203
СТЕЛЛАЖНЫЙ МОДУЛЬ ТИП "В"



XLA-US02C P.204-206
СТЕЛЛАЖНЫЙ МОДУЛЬ ТИП "С"



XLA-US02K P.207-210
СТЕЛЛАЖНЫЙ МОДУЛЬ ТИП "К"



VT-DS P.211
РЕГУЛИРУЕМАЯ СТЕЛЛАЖНАЯ СИСТЕМА



VT-DF P.212
РЕГУЛИРУЕМАЯ СТЕЛЛАЖНАЯ СИСТЕМА



VT P.213-216
СТЕЛЛАЖНАЯ СИСТЕМА



FLUQS 250/750 P.218-219
СИСТЕМА НАСТЕННЫХ СТЕЛЛАЖЕЙ



FLUQS 25/ONE P.220-221
СИСТЕМА НАСТЕННЫХ СТЕЛЛАЖЕЙ