

MC-SM5 вставная накладная металлическая клипса

MC-SM5-VHBFRR вставная металлическая клипса с клейким огнестойким креплением



ХАРАКТЕРИСТИКИ:

Линейка Fastmount Metal была разработана для сложных применений, требующих огнестойкости и высокой несущей способности. Штекер для поверхностного монтажа обеспечивает быструю установку крепления, совместимого с MC-F5 (выдвижная нагрузка 5 кг) и MC-F10 (выдвижная нагрузка 10 кг), с возможностью винтового или заклепочного крепления к панели с помощью MC-SM5 или самоклеющегося крепления с помощью MC-SM5-VHBFRR. MC-SM5-VHBFRR поставляется с огнеупорной клейкой основой VHB, предварительно нанесенной для быстрого монтажа панелей. Зазор между панелью и подложкой с MC-SM5: 3,75 мм; с MC-SM5-VHBFRR: 4,75 мм.

MC-SM5



НОВИНКА

MC-SM5-VHBFRR

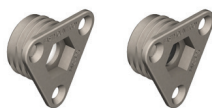


НОВИНКА

Используется с:

MC-F5

MC-F10



Материал: 306 нержавеющая сталь

ПРЕИМУЩЕСТВА:

- Клипса из стали выдерживает высокие температуры
- MC-SM5-VHBFRR поставляется с огнеупорной лентой
- Простая установка с помощью заклепки, винта (MCSM 5) или клея (MCS M5-VHBFRR)
- Нагрузка 5 кг с MC-F5
- Нагрузка 10 кг с MCF 10

ПРИМЕНЕНИЕ:

- Морские, архитектурные, авиационные конструкции
- Внутренние панели
- Алюминиевые сотовые панели
- Легкие огнестойкие панели
- Огнеупорные тяжеловесные панели
- Панели высокой плотности, где требуется поверхностное крепление
- Противопожарные панели доступа

Установка

