

SL-FC Stratlock® Охватывающая клипса скрытого крепления

SL-FC-FR Stratlock® Огнеупорная охватывающая клипса скрытого крепления

ХАРАКТЕРИСТИКИ:

SL-FC / SL-FC-FR обеспечивает быструю установку тяжелых панелей на твердые подложки. Разработан специально для контрактной внутренней отделки помещений, чтобы сократить время монтажа.

SL-FC идеально подходит там, где каркас или решетчатая структура недоступны (например, листовой металл, алюминий, стекловолокно, МДФ или фанера). SL-FC помещается в предварительно просверленное отверстие диаметром 40 мм и фиксируется винтами 3 x #5.

Запатентованное внутреннее грузовое шасси дает возможность перемещения панели на 4 мм в любом направлении перед фиксацией на месте с выдвинутой нагрузкой 10 или 18 кг, в зависимости от используемого крепления (SL-M10 или SL-M18). Расстояние между панелью и подложкой при установке составляет 10,5 мм при первом нажатии и 7 мм при нажатии в конечное положение.

ПРЕИМУЩЕСТВА:

- Самая сильная фиксация быстрого крепления
- Подходит для твердых субстратов
- Движение панели на 4 мм в любом направлении перед фиксацией
- Не требуется специальных инструментов для установки
- Акустическая изоляция между панелями
- Нагрузка до 10 кг для SLM 10
- Нагрузка до 18 кг для SLAM 18
- Зазор 7 мм между панелью и рамой

ПРИМЕНЕНИЕ:

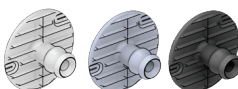
- Внутренняя отделка коммерческих помещений
- Внутренняя отделка жилых помещений
- Архитектурные объекты
- Монтаж тяжелых стеновых панелей
- Панели из алюминия, листовой стали, стекловолокна, фанеры или МДФ

SL-FC

SL-FC-FR



Используется с:
SL-M10, SL-M18, SL-M18-FR



НОВИНКА!

Материал:

Белый ацетил, резиновое уплотнительное кольцо FR PBT, резиновое уплотнительное кольцо

УСТАНОВКА:

